



Salvi

Light inspired by you

Anima Top-Hor



Anima Top-Hor

Lluminària LED única a la seva categoria. Gràcies a la seva exclusiva patent 3D LED permet obtenir diferents fotometries, mínim enlluernament i uniformitat. La gran eficiència de la seva led (fins a 130 lm/W) i el seu sistema de dissipació de calor en fan una de les lluminàries més eficients per al seu ús en l'enllumenat públic.

Ideal per il·luminar carrers, avingudes, zones residencials, pàrquings, grans àrees espais esportius i industrials.

Característiques tècniques

Altura

Per instal·lar de 6 a 12 m

Dimensions

270 × 455 × 585 mm

Potència màxima

Potència màxima 194W

Flux màxim

Flux màxim 29200lm.

Pes aprox.

Pes aproximat: 11,5 kg.

IP / IK

IP66 / IK09

Temperatura de color

3000 °K o 4000 °K.

FHS

< 0,1%

CRI

Mínim 70

Vida útil

L90B10 > 100.000 h (consulteu segons tipus de LED i configuració).

Voltatge

CA 220 V - 240 V ~ 50/60 Hz

*Classe III.

Color

Gris Plata G2. Altres colors disponibles.

Composició

Composta per cos dissipador superior i fixació de fosa d'alumini EN AC 44300 de baix contingut de coure (<0.1%).

Fixació

Fixació horitzontal o vertical.
Connexió terminal femella: ØINT M60 - ØEXT M76.

Tancament/obertura

Accés a l'allotjament de les bornes de connexió mitjançant tapa fixada mitjançant cargols imperdibles M6 i junta d'estanquitat de silicona.

Difusor

Difusor de vidre pla temperat.

Sistema de Leds

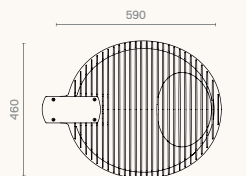
Sistema de LED a disposició tridimensional de 14, 18, 20 o 40 leds d'alta eficiència. Incorpora un circuit imprès flexible a FRP de

doble cara per a la connexió dels Led.

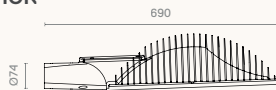
Lents

Lents parabòliques independents de disseny propi a PMMA "ultra-clear" amb rendiment òptic del 93%.

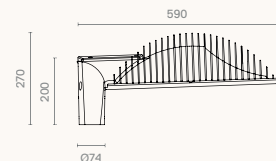
Proporcions



HOR



TOP



Norma

IEC 60598, IEC 62031, IEC 62471, IEC 60529, EN 55015, IEC 61000, IEC 61547, IEC 62493, IEC 62471, IEC 61437, IEC 62384, EN 50102, CE.

ISO

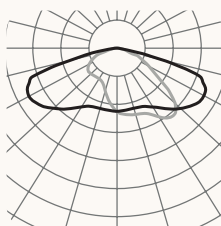
ISO 9001, ISO 14001, ISO 45001.

Fotometries / Versions

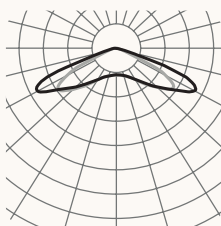
Longitudinal Estreta F1M6



F2M2 longitudinal



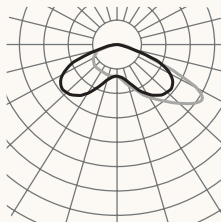
Simetria extensa F5M1



Angle longitudinal F3M3



F4M2 frontal



Consulteu el configurador de producte per a altres opcions.

Versions

PCB	mA	2700K			3000K	
		W	lm	lm/W	lm	lm/W
14A	350	60	6580	109	8260	137
	500	85	9100	107	11200	131
	600	102	10640	104	13160	129
18A	350	77	8460	109	10620	137
	500	109	11700	107	14400	132
	700	153	15660	102	19440	127
20A	350	85	9400	110	11800	138
	500	121	13000	107	16000	132
	600	146	15200	104	18800	128
40A	350	170	18800	110	23600	138
	400	194	23600	121	29200	150

Avda. del Vallés, 36 - 08185
Lliçà de Vall - Barcelona, Spain
www.salvi.es

Light inspired by you
info@salvi.es
+34 938 445 190

Salvi

2025-01 / A causa de la constant evolució tecnològica, SALVI es reserva el dret de modificar les especificacions sense avis previ. La informació que conté aquest document és orientativa i no suposa cap compromís contractual.

