



Salvi

Light inspired by you

Anima Top-Hor



Anima Top-Hor

Luminaire LED unique dans sa catégorie. Grâce à son brevet exclusif LED 3D, il permet différentes photométries, un éblouissement minimal et une uniformité. Le rendement élevé de sa LED (jusqu'à 130 lm/W) et son système de dissipation thermique en font l'un des luminaires les plus performants pour une utilisation en éclairage public.

Idéal pour l'éclairage des rues, des avenues, des zones résidentielles, des parkings, des grandes zones sportives et industrielles.

Caractéristiques Techniques

Hauteur

A installer de 6 à 12 m

Dimensions

270 × 455 × 585 mm

Puissance maximale

Puissance maximale 194W

Flux maximal

Flux maximal 29200lm.

Poids approximatif

Poids approximatif : 11,5 kg.

IP / IK

IP66 / IK09

Température de couleur

3000°K ou 4000°K.

FHS

< 0,1%

CRI

Minimum 70

Durée de vie

L90B10 > 100 000 h (consulter selon le type et la configuration de LED).

Tension alternative

CA 220 V - 240 V ~ 50/60 Hz

*Classe III.

Couleur

Gris argenté G2. Autres couleurs disponibles.

Composition

Composé d'un corps de dissipateur supérieur et d'une fixation en aluminium moulé EN AC 44300 à faible teneur en cuivre (<0,1%).

Fixation

Fixation horizontale ou verticale.
Raccordement borne femelle : ØINT M60 - ØEXT M76.

Fermeture/ouverture

Accès au boîtier de la borne de connexion par un couvercle fixé par des vis imperdables M6 et un joint d'étanchéité en silicone.

Diffuseur

Diffuseur en verre plat trempé.

Système LED

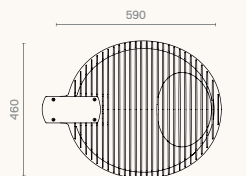
Système LED dans une disposition tridimensionnelle de 14, 18, 20 ou 40 LED à haute efficacité. Il intègre un circuit imprimé flexible FRP

double face pour connecter les LED.

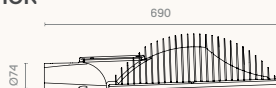
Lentilles

Lentilles paraboliques indépendantes de notre propre conception en PMMA « ultra-clair » avec une efficacité optique de 93%.

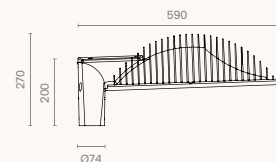
Proportions



HOR



TOP



Standard

IEC 60598, IEC 62031, IEC 62471, IEC 60529, EN 55015, IEC 61000, IEC 61547, IEC 62493, IEC 62471, IEC 61437, IEC 62384, EN 50102, CE.

ISO

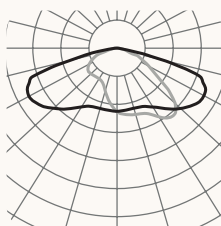
ISO 9001, ISO 14001, ISO 45001.

Photométries / Versions

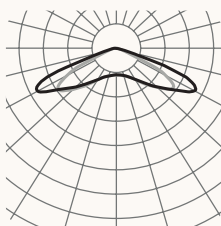
Longitudinal étroit F1M6



Longitudinale F2M2



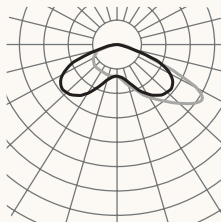
Symétrie extensive F5M1



Angle longitudinal F3M3



Frontale F4M2



Veillez vous référer au configurateur de produit pour d'autres options.

Versions

PCB	mA	2700K			3000K	
		W	lm	lm/W	lm	lm/W
14A	350	60	6580	109	8260	137
	500	85	9100	107	11200	131
	600	102	10640	104	13160	129
18A	350	77	8460	109	10620	137
	500	109	11700	107	14400	132
	700	153	15660	102	19440	127
20A	350	85	9400	110	11800	138
	500	121	13000	107	16000	132
	600	146	15200	104	18800	128
40A	350	170	18800	110	23600	138
	400	194	23600	121	29200	150
	400	194	23600	121	29200	150

2025-01 / En raison de l'évolution technologique constante, SALVI se réserve le droit de modifier les spécifications sans préavis. Les informations contenues dans ce document sont données à titre indicatif et ne constituent pas un engagement contractuel.



Light inspired by you
info@salvi.es
+34 938 445 190

Salvi

Avda. del Vallés, 36 - 08185
Lliçà de Vall - Barcelona, Spain
www.salvi.es