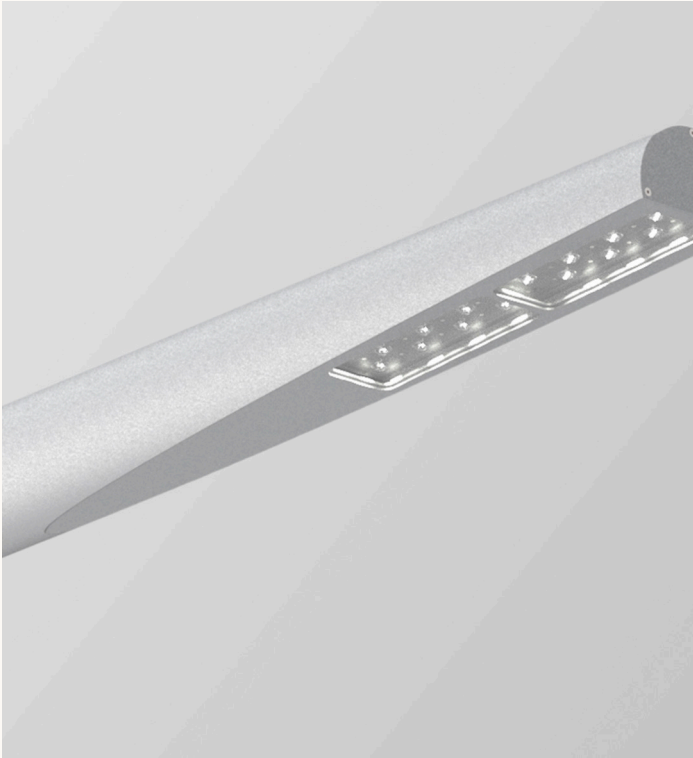




**Salvi**

Light inspired by you

# Lan S



## Lan S

Lluminària lineal per a vials urbans amb tecnologia LED. Juntament amb la columna destructura tubular, formen el punt de llum Lan.

Ideal per il·luminar carrers, avingudes, zones residencials, zones de vianants.

# Característiques tècniques

## Altura

Punt de llum de 6,5 m

## Flux màxim

Flux màxim 13720lm.

## Temperatura de color

3000 K o 4000 K. Opcionalment per a zones amb protecció mediambiental: 2200 K o 2700 K.

## Vida útil

L90B10 > 100.000 h (consulteu segons tipus de LED i configuració).

## Composició

Composta per estructura tubular d'alumini estruït AA-6063T5 de baix contingut de coure (<0.1%).

## Difusor

Difusor de vidre pla temperat.

## Lents

Set de lents independents de disseny propi a PMMA òptic amb rendiment de fins al 93%. Opcionalment reflector del darrere recuperador de flux en PMMA injectat i aluminitzat amb alt índex de reflectivitat (95%). L'àmplia gamma de lents i reflectors disponibles permet solucionar totes les necessitats fotomètriques de manera òptima.

## Norma

IEC 60598, IEC 62031, IEC 62471, IEC 60529, EN 55015, IEC 61000, IEC 61547, IEC 62493, IEC 62471, IEC 61437, IEC 62384, EN 50102, CE.

## ISO

ISO 9001, ISO 14001, ISO 45001.

## Dimensions

1020 × 180 mm de diàmetre

## Pes aprox.

Pes aproximat de la llum: 12 kg. (per a 2 SAI)

## FHS

< 0,1%

## Voltatge

CA 220 V - 240 V ~ 50/60 Hz

\*Classe I / Classe II opcional.

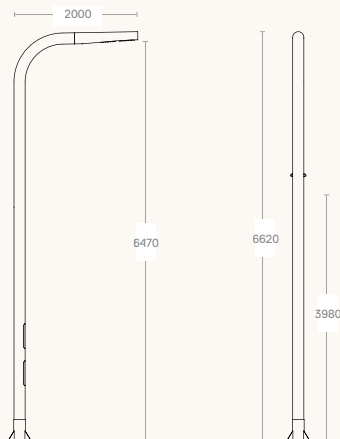
## Fixació

Fixació horitzontal sobre columna LAN amb entrada femella especial.

## Sistema de Leds

Inclou 1 o 2 UPS amb Leds d'alta eficiència en disposició alternant.

## Proporcions



## Potència màxima

Potència màxima 84W

## IP / IK

IP66 / IK08 / IK10

## CRI

Mínim 70

## Color

Gris Plata G2. Altres colors disponibles.

## Tancament/obertura

Accés als equips mitjançant la tapa frontal, fixada al cos amb cargols imperdibles M6 i junta d'estanquitat de silicona.

# Fotometries / Versions

Longitudinal Estreta F1M6



F2M2 longitudinal



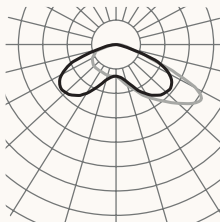
F2MD longitudinal



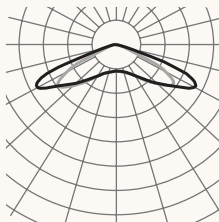
Angle longitudinal F3M3



F4M2 frontal



F5M1 extensiva simètrica



Consulteu el configurador de producte per a altres opcions.

## Versions

PCB	2700K			3000K		
	mA	W	lm	lm/W	lm	lm/W
07Z	350	30	3780	126	4200	140
	500	42	5250	125	5810	138
	500	42	5250	125	5810	138
14Z	350	59	7560	128	8400	142
	500	84	10500	125	11620	138
	500	84	10500	125	11620	138
14X	350	59	7560	128	8400	142
	500	84	10500	125	11620	138
	500	84	10500	125	11620	138
07S	350	16	2800	175	2940	183
	500	23	3920	170	4060	176
	900	41	6580	160	6860	167
14O	350	32	5600	175	5880	183
	500	46	7840	170	8120	176
	900	82	13160	160	13720	167
14U	350	32	5600	175	5880	183
	500	46	7840	170	8120	176
	700	64	10640	166	11060	172

Avda. del Vallès, 36 - 08185  
Lliçà de Vall - Barcelona, Spain  
www.salvi.es

Light inspired by you  
info@salvi.es  
+34 938 445 190

# Salvi

2025-01 / A causa de la constant evolució tecnològica, SALVI es reserva el dret de modificar les especificacions sense avis previ. La informació que conté aquest document és orientativa i no suposa cap compromís contractual.

