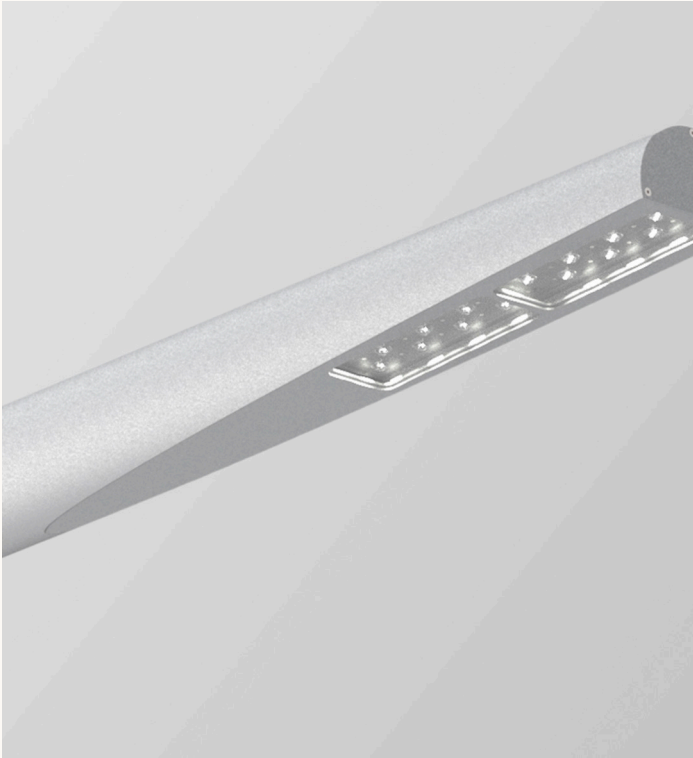




Salvi

Light inspired by you

Lan S



Lan S

Luminaria lineal para viales urbanos con tecnología LED. Junto con la columna de estructura tubular, forman el punto de luz Lan.

Ideal para iluminar calles, avenidas, zonas residenciales, zonas peatonales.

Características Técnicas

Altura

Punto de luz de 6,5 m

Flujo máximo

Flujo máximo 13720lm.

Temperatura de color

3000°K o 4000°K. Opcionalmente para zonas con protección medioambiental: 2200°K o 2700°K.

Vida útil

L90B10 > 100.000 h (consultar según tipo de LED y configuración).

Composición

Compuesta por estructura tubular de aluminio estruido AA-6063T5 de bajo contenido en cobre (<0.1%).

Difusor

Difusor de vidrio plano templado.

Lentes

Set de lentes independientes de diseño propio en PMMA óptico con rendimiento de hasta el 93%. Opcionalmente reflector trasero recuperador de flujo en PMMA inyectado y aluminizado con alto índice de reflectividad (95%). La amplia gama de lentes y reflectores disponibles permite solucionar todas las necesidades fotométricas de forma óptima.

Normas

IEC 60598, IEC 62031, IEC 62471, IEC 60529, EN 55015, IEC 61000, IEC 61547, IEC 62493, IEC 62471, IEC 61437, IEC 62384, EN 50102, CE.

ISO

ISO 9001, ISO 14001, ISO 45001.

Dimensiones

1020 × Ø180mm

Peso approx.

Peso aprox.luminaria: 12Kg. (para

FHS

< 0,1%

Voltaje

AC 220 V - 240 V ~ 50/60 Hz

*Clase I / Clase II opcional.

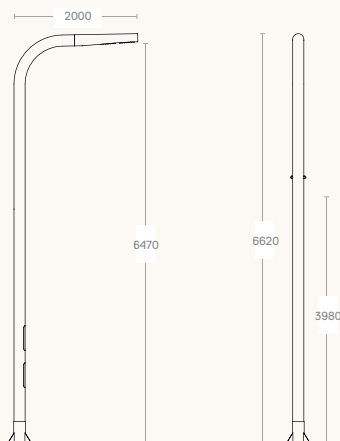
Fijación

Fijación horizontal sobre columna LAN con entrada hembra especial.

Sistema de Leds

Incluye 1 o 2 UPS con Leds de alta eficiencia en disposición alternante.

Proporciones



Potencia máxima

Potencia máxima 84W

IP / IK

IP66 / IK08 / IK10

CRI

Mínimo 70

Color

Gris Plata G2. Otros colores disponibles.

Cierre/Apertura

Acceso a los equipos a través de la tapa frontal, fijada al cuerpo con tornillos imperdibles M6 y junta de estanqueidad de silicona.

Fotometrías / Versiones

Longitudinal Estrecha F1M6



Longitudinal F2M2



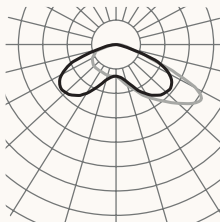
Longitudinal F2MD



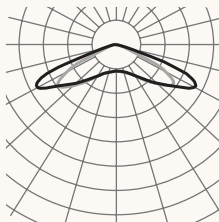
Longitudinal ancha F3M3



Frontal F4M2



Simétrica Extensiva F5M1



Consultar el configurador de producto para otras opciones.

Versiones

PCB	mA	2700K			3000K	
		W	lm	lm/W	lm	lm/W
07Z	350	30	3780	126	4200	140
	500	42	5250	125	5810	138
	500	42	5250	125	5810	138
14Z	350	59	7560	128	8400	142
	500	84	10500	125	11620	138
	500	84	10500	125	11620	138
14X	350	59	7560	128	8400	142
	500	84	10500	125	11620	138
	500	84	10500	125	11620	138
07S	350	16	2800	175	2940	183
	500	23	3920	170	4060	176
	900	41	6580	160	6860	167
14O	350	32	5600	175	5880	183
	500	46	7840	170	8120	176
	900	82	13160	160	13720	167
14U	350	32	5600	175	5880	183
	500	46	7840	170	8120	176
	700	64	10640	166	11060	172

2025-01 / Debido a la constante evolución tecnológica, SALVI se reserva el derecho de modificar las especificaciones sin previo aviso. La información contenida en este documento es orientativa y no supone ningún compromiso contractual.



Light inspired by you
info@salvi.es
+34 938 445 190

Avda. del Vallés, 36 - 08185
Lliçà de Vall - Barcelona, Spain
www.salvi.es

Salvi