

TOWN <sup>Led::</sup>  
LAT

EXTERIOR | TOWN LAT



# Led: TOWN LAT

## Caratteristiche tecniche

Apparecchio con tecnologia LED per utilizzo come illuminazione pubblica e installazione in ambienti urbani. Il suo esclusivo sistema di dissipazione del calore è integrato nel design dell'apparecchio come un elemento in più, conferendogli uno stile elegante e discreto. Disegno: J. Ribaudi.

Ideale per illuminare strade, viali, aree residenziali, parchi e giardini, parcheggi, aree pedonali.

Da installare da 4 a 10 m di altezza.

Dimensioni caratteristiche: 430 x 430 x 120 mm.

Potenza massima 235W / Flusso massimo 34800lm.

Apparecchio composto da corpo e coperchio superiore in lega di alluminio tipo EN AC 44300 a basso contenuto di rame (<0,1%). Fissaggio LAT al palo mediante morsetto e braccio di diverse misure in fusione di alluminio.

Accesso all'apparecchiatura attraverso il coperchio superiore, fissato al corpo con viti imperdibili M6 e guarnizione in silicone.

Peso approssimativo: 12Kg.

IP66 / IK08 (gruppo ottico IK10)

Diffusore in PMMA ad alta resistenza agli urti o vetro piano temperato.

Gruppo ottico con LED ad alta efficienza in disposizione rettangolare.

I LED fissati al corpo principale trasmettono il calore per conduzione e il radiatore di raffreddamento integrato nel corpo dissipa il calore verso l'esterno per convezione in modo estremamente efficiente.

Set di lenti indipendenti di nostra progettazione in PMMA ottico con efficienza fino al 93%. Opzionalmente riflettore posteriore per il recupero del flusso in PMMA iniettato e alluminizzato ad alto indice di riflettività (95%). L'ampia gamma di lenti e riflettori disponibili permette di risolvere in modo ottimale tutte le esigenze fotometriche.

Temperatura colore: 3000°K o 4000°K. A scelta per aree con protezione ambientale: filtro ambra, 2200°K o 2700°K.

FHS < 0,1%.

CRI minimo 70.

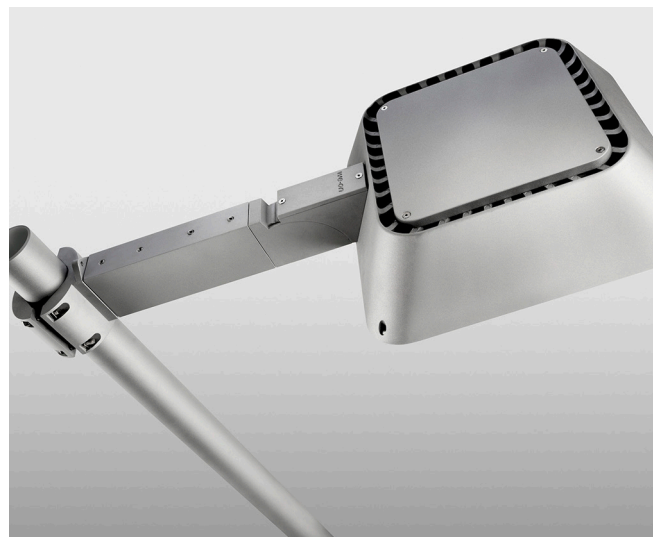
Vita utile: L90B10 > 100.000 h (consultare a seconda del tipo di LED e della configurazione).

Tensione AC 220V-240V ~ 50/60Hz. Classe I / Classe II opzionale.

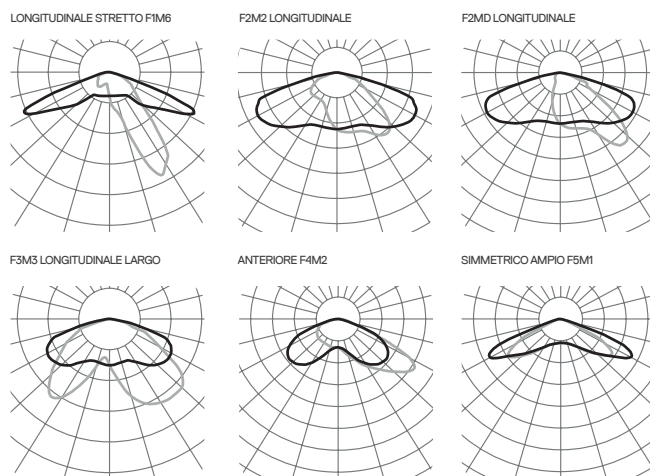
Colore Grigio Argento G2. Altri colori disponibili.

Norme: IEC 60598, IEC 62031, IEC 62471, IEC 60529, EN 55015, IEC 61000, IEC 61547, IEC 62493, IEC 62471, IEC 61437, IEC 62384, EN 50102, CE.

ISO9001, ISO14001, ISO45001.



## Fotometrie



Consultare il configuratore prodotto per altre opzioni.

## Versioni

PCB	3000K		4000K			
	mA	W	lm	lm/W	lm	lm/W
246	350	55	8880	161	9120	165
	500	78	12240	156	12720	163
	500	78	12240	156	12720	163
30N	350	128	17700	138	18900	147
	500	182	24000	131	25800	141
	700	255	32400	127	34800	136
24D	350	100	14400	144	15360	153
	500	143	19920	139	21360	149
	600	172	23280	135	24960	145
10W	350	42	6000	142	6400	152
	500	60	8300	138	8900	148
	1100	131	15600	119	16700	127
15W	350	63	9000	142	9600	152
	500	90	12450	138	13350	148
	900	161	20250	125	21750	135
20W	350	84	12000	142	12800	152
	500	119	16600	139	17800	149
	1100	262	31200	119	33400	127
30W	350	125	18000	144	19200	153
	500	179	24900	139	26700	149
	700	250	33300	133	35400	141
20X	350	84	12000	142	12800	152
	500	119	16600	139	17800	149
	700	167	22200	132	23600	141
24W	350	100	14400	144	15360	153
	500	143	19920	139	21360	149
	800	229	29520	128	31680	138
245	350	55	8880	161	9120	165
	500	78	12240	156	12720	163
	700	109	16080	147	16800	154

